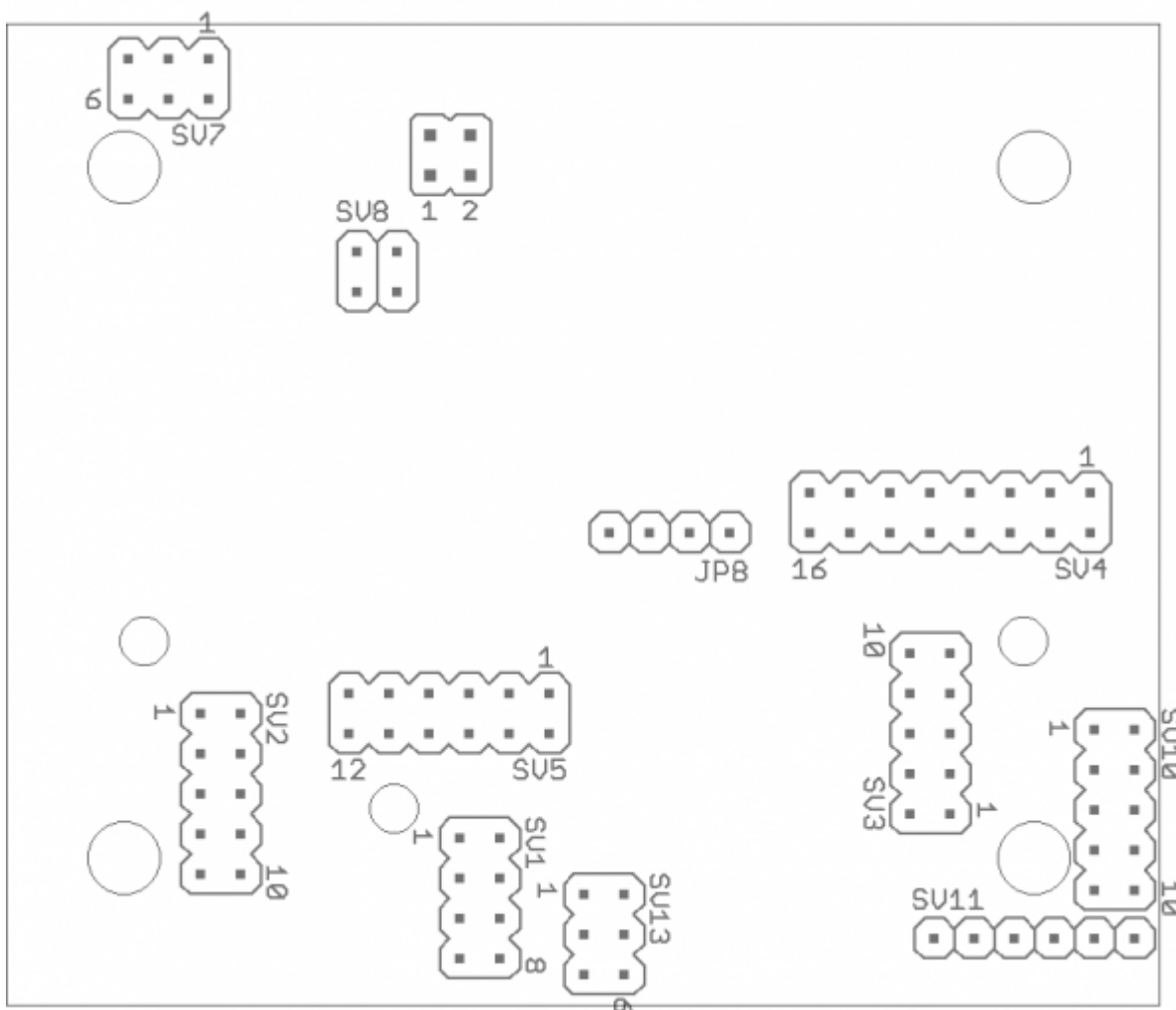


Erweiterung

Der EMS-Gateway ist mit einer Platine erweiterbar. Die Platine kann Huckpack aufgesteckt werden. Bisher existier noch keine Platine geplant. Es wäre möglich den Ethernet-Chip und die SD/MMC-Karte und weitere Hardware auf die Erweiterungsplatine zu setzen. Vielleicht werde ich noch eine Interfaceplatine für den SMI-Bus erstellen. Damit ist es dann möglich bis zu 16 Antriebe pro SMI-Bus zu steuern.

Layout



From: <http://emswiki.thefischer.net/> -

Permanent link: <http://emswiki.thefischer.net/doku.php?id=wiki:ems:erweiterung&rev=1379585766>

Last update: **2015/12/30 21:00**

