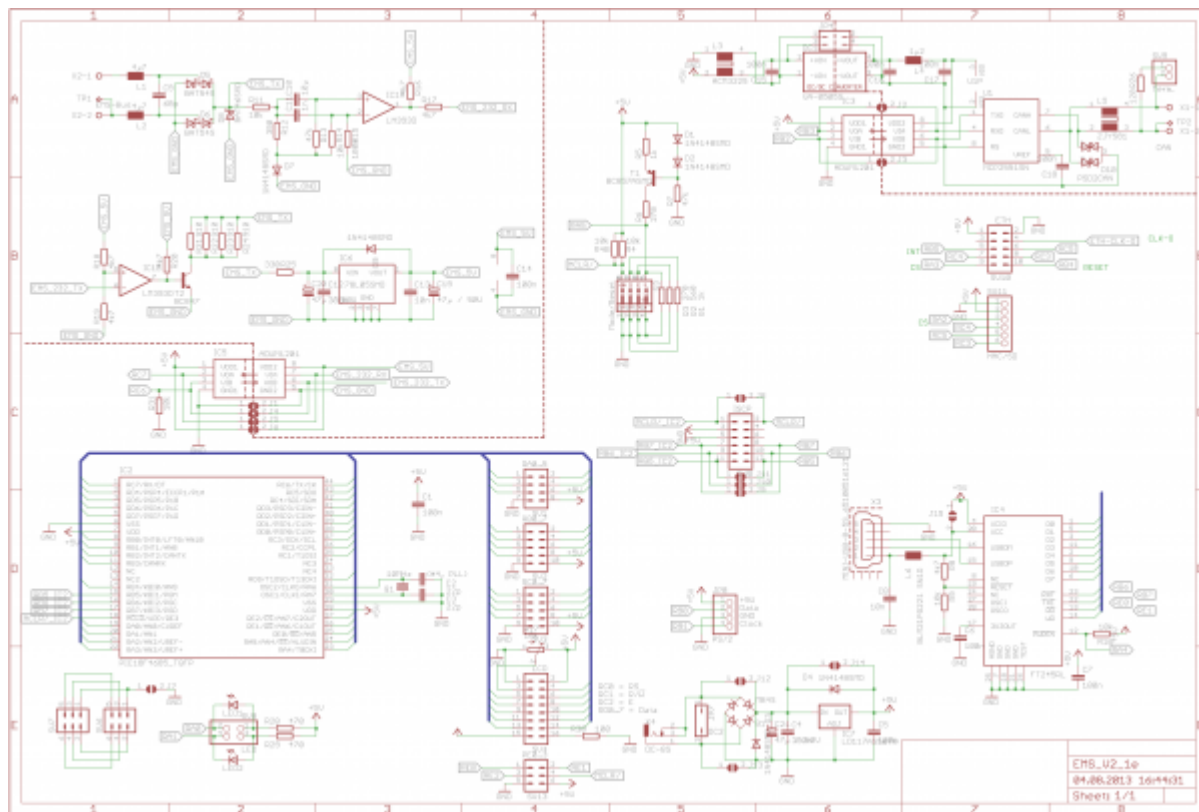


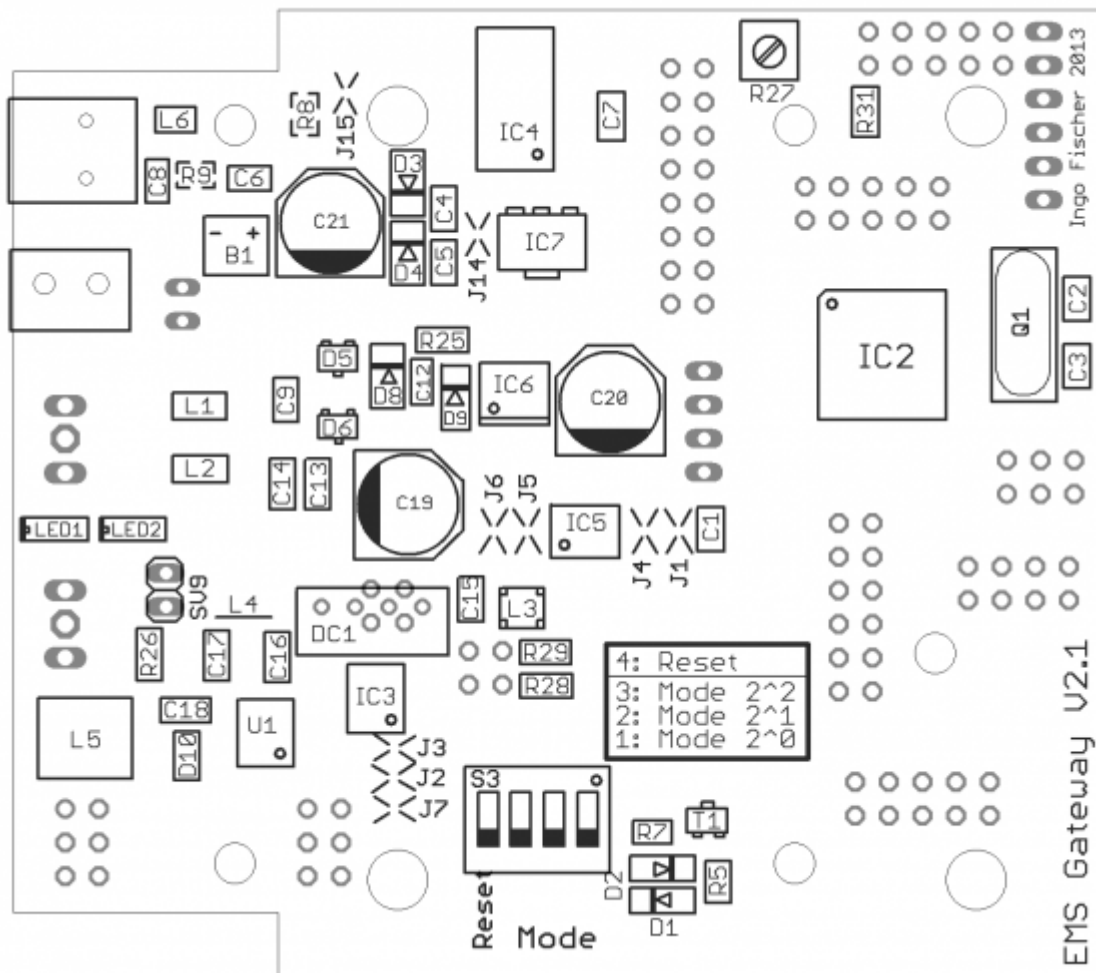
Aufbau

Hier die Informationen die zur Bestellung der Bauteile und die Bestückung der Platine notwendig sind...

Schaltplan



Bauteilliste



Bestückung oben

Bestückung unten

From:
<https://emswiki.thefischer.net/> -

Permanent link:
<https://emswiki.thefischer.net/doku.php?id=wiki:ems:aufbau&rev=1379661907>

Last update: **2015/12/30 21:00**

