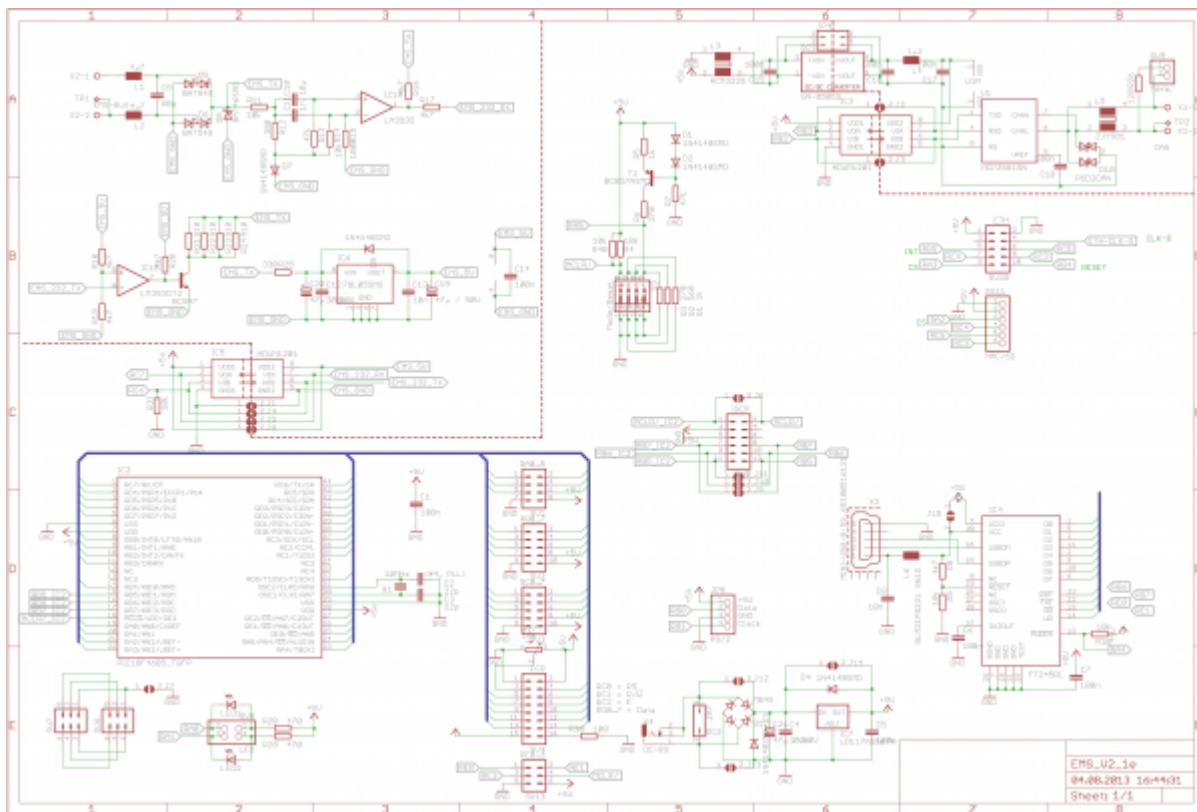


Aufbau

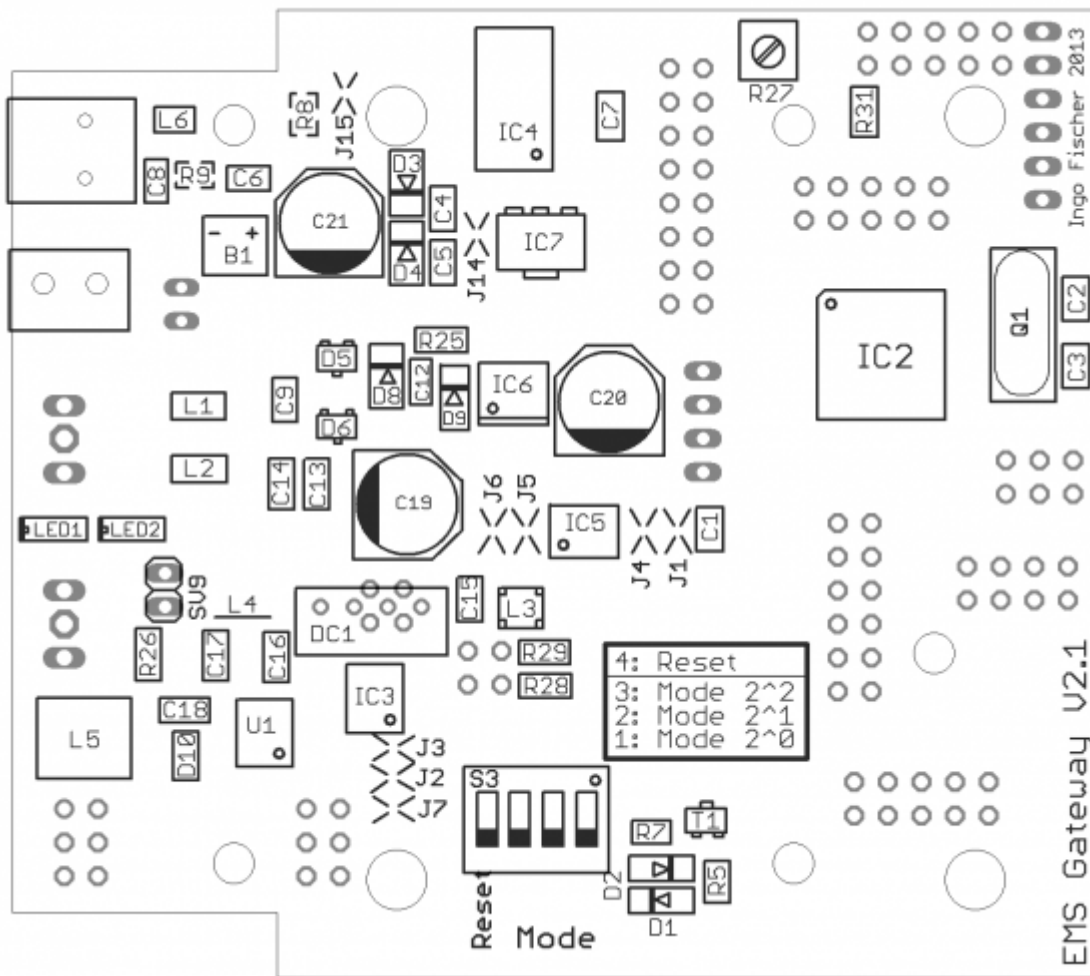
Hier die Informationen die zur Bestellung der Bauteile und die Bestückung der Platine notwendig sind...

Schaltplan



Bauteilliste

Bestückung oben



Bestückung unten

From:
<https://emswiki.thefischer.net/> -

Permanent link:
<https://emswiki.thefischer.net/doku.php?id=wiki:ems:aufbau&rev=1379661963>

Last update: **2015/12/30 21:00**