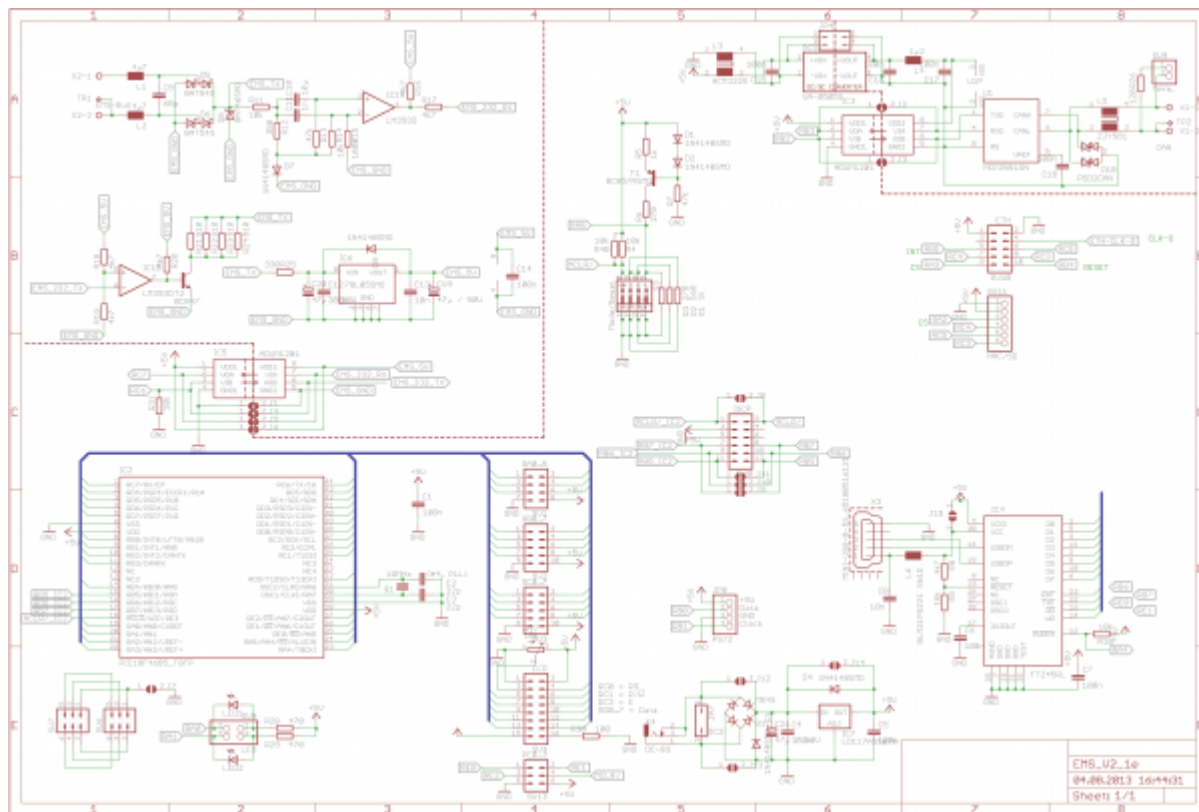


Aufbau

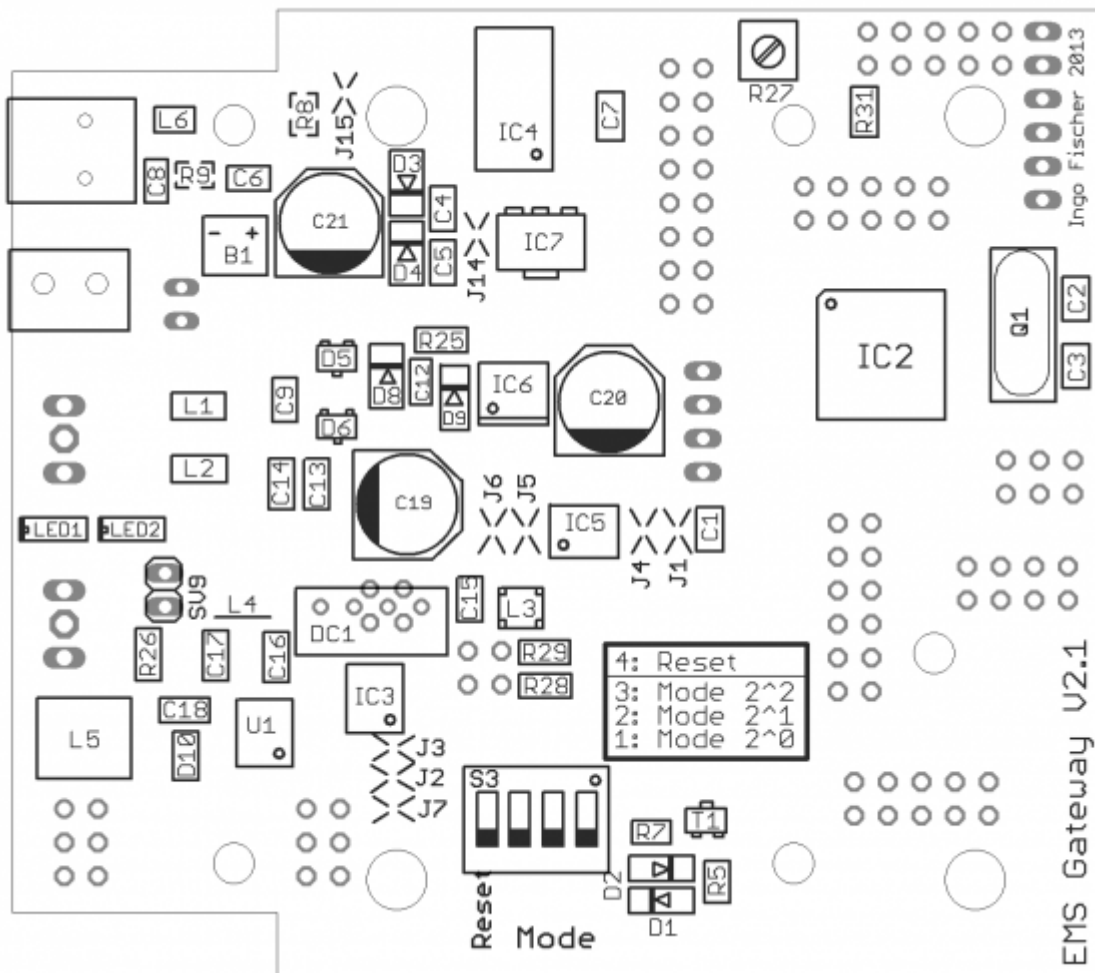
Hier die Informationen die zur Bestellung der Bauteile und die Bestückung der Platine notwendig sind...

Schaltplan

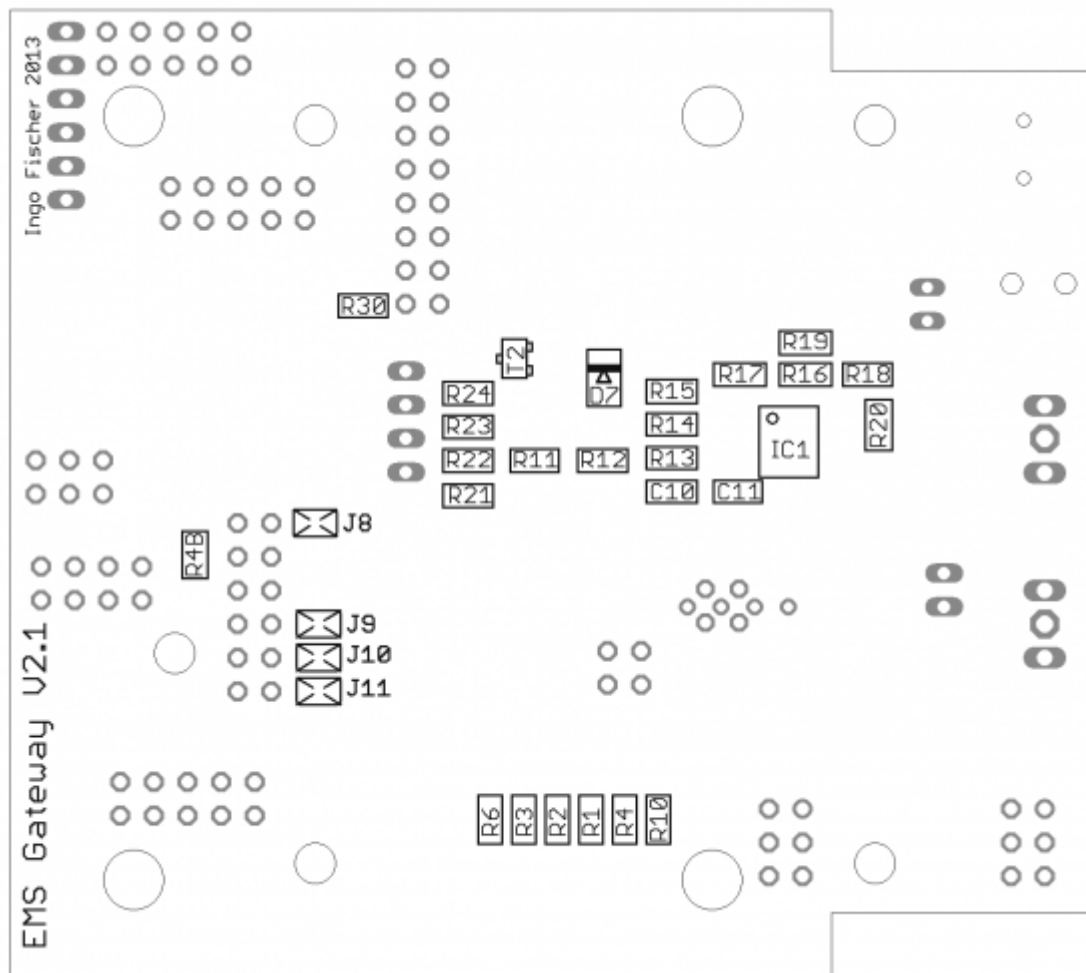


Bauteilliste

Bestückung oben



Bestückung unten



From:
<https://emswiki.thefischer.net/> -

Permanent link:
<https://emswiki.thefischer.net/doku.php?id=wiki:ems:aufbau&rev=1379661992>

Last update: **2015/12/30 21:00**

