

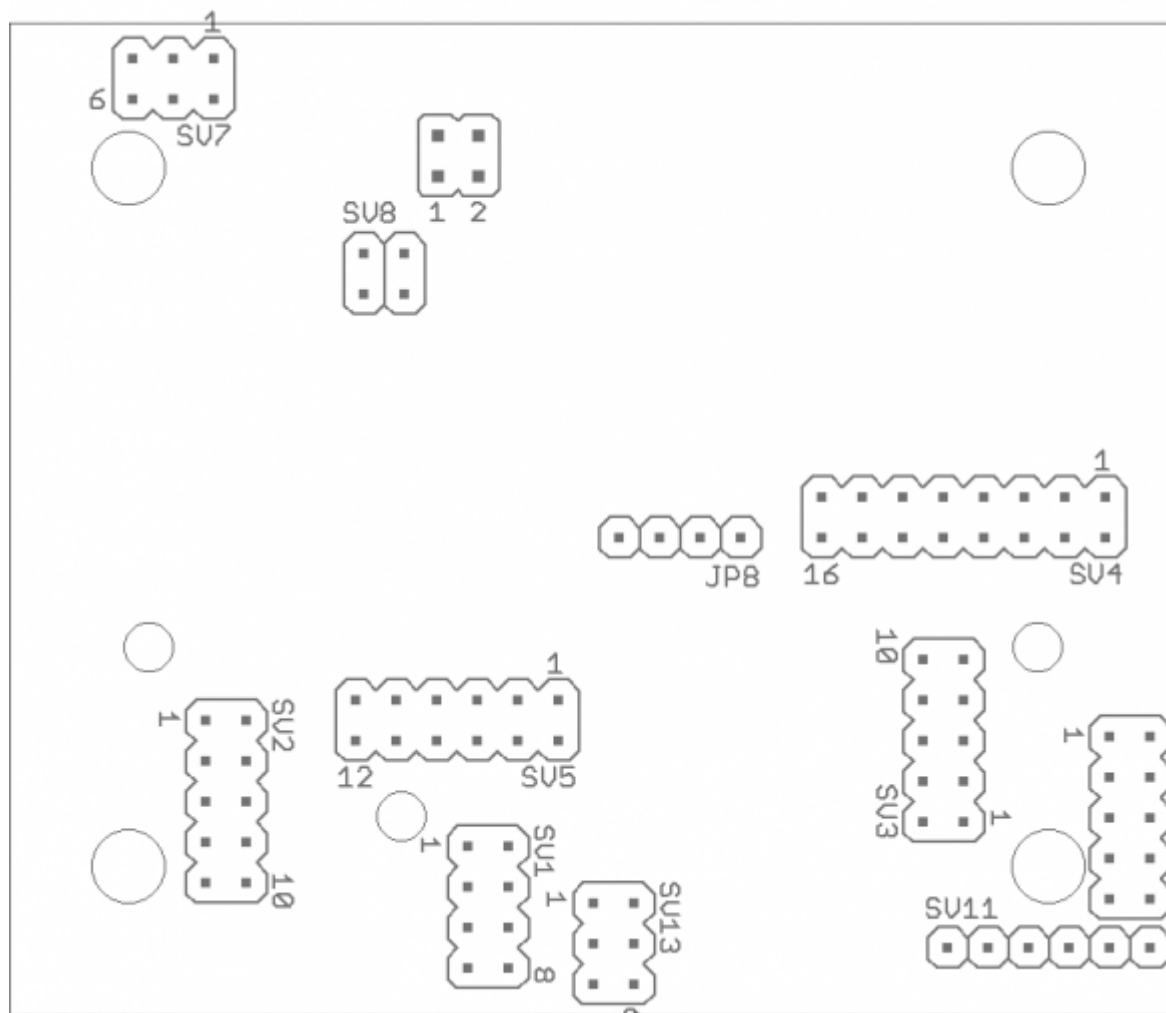
Erweiterung

Der EMS-Gateway ist mit einer Platine erweiterbar. Die Platine kann Huckpack aufgesteckt werden. Bisher existier noch keine Platine geplant. Es wäre möglich den Ethernet-Chip und die SD/MMC-Karte und weitere Hardware auf die Erweiterungsplatine zu setzen.

Vielleicht werde ich noch eine Interfaceplatine für den SMI-Bus erstellen. Damit ist es dann möglich bis zu 16 Antriebe pro SMI-Bus zu steuern.

Wer Interesse hat kann die Platinen- und Schaltplan-Datei bekommen.

Layout



From: <https://emswiki.thefischer.net/> -

Permanent link: <https://emswiki.thefischer.net/doku.php?id=wiki:ems:erweiterung&rev=1379585954>

Last update: 2015/12/30 21:00



