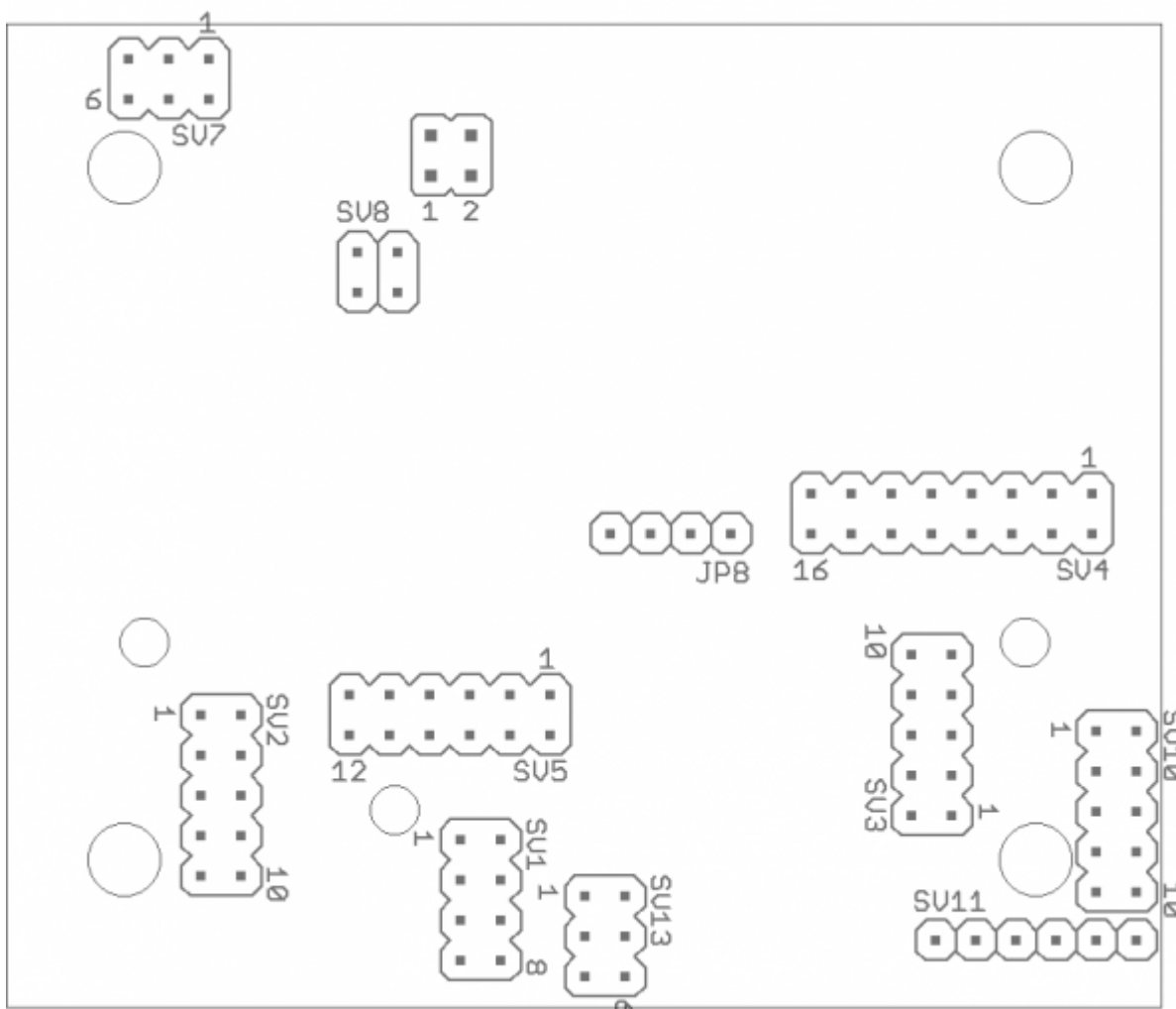


Erweiterung

Der EMS-Gateway ist mit einer Platine erweiterbar. Die Platine kann Huckpack aufgesteckt werden. Bisher ist noch keine Platine geplant. Es wäre möglich den Ethernet-Chip und die SD/MMC-Karte und weitere Hardware auf die Erweiterungsplatine mit irgendwelchen anderen Hardware-Erweiterungen zu setzen.

Vielleicht werde ich noch eine Interfaceplatine für den SMI-Bus erstellen. Damit ist es dann möglich bis zu 16 Rolladen Antriebe pro SMI-Bus zu steuern.

Layout



Eagle

Wer Interesse hat kann die Eagle Platinen- und Schaltplandatei bekommen um eigene Erweiterungsplatinen zu entwickeln.

From:

<https://emswiki.thefischer.net/> -

Permanent link:

<https://emswiki.thefischer.net/doku.php?id=wiki:ems:erweiterung&rev=1379613059> 

Last update: **2015/12/30 21:00**