

<WAP nopagebreak>

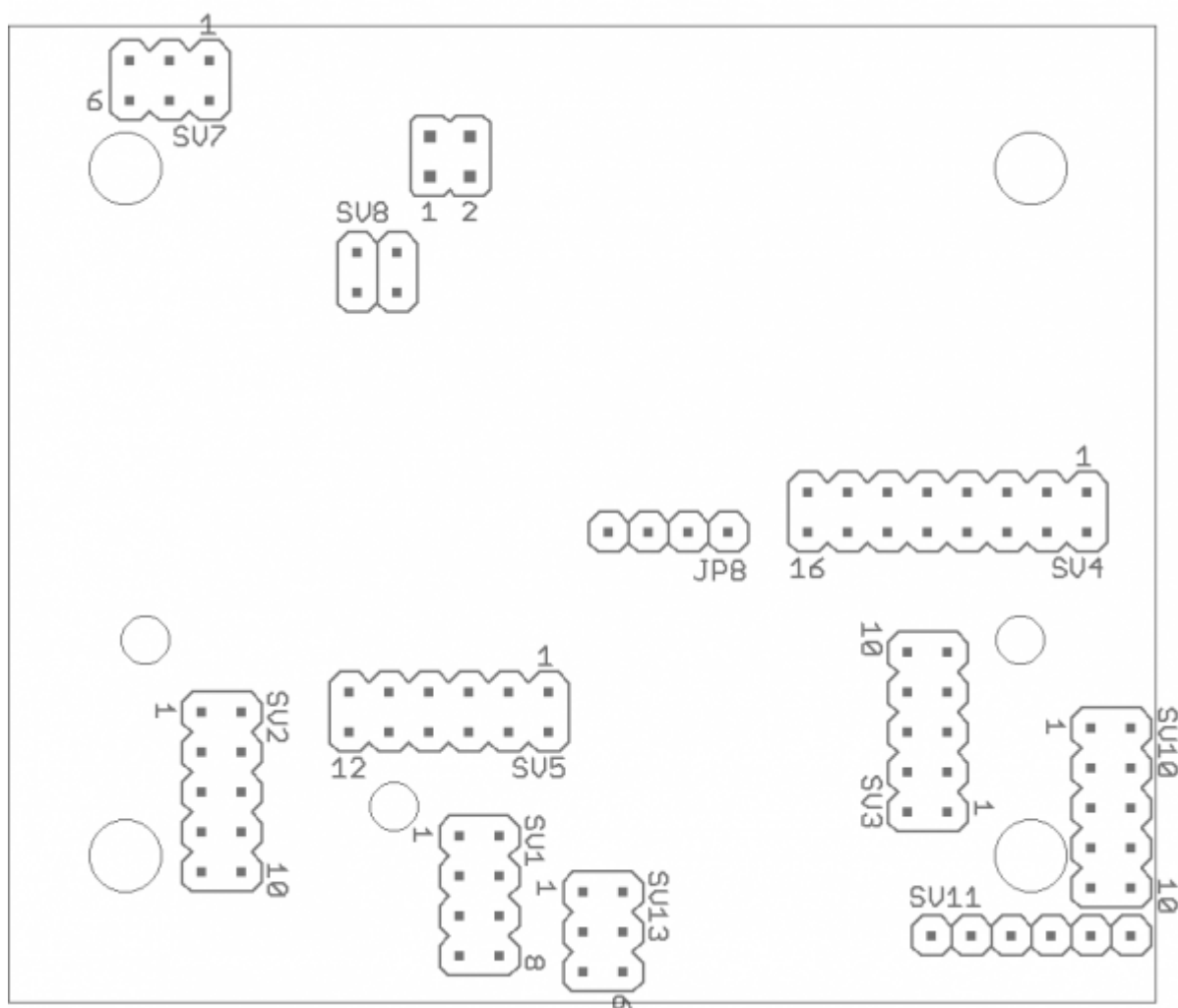
## Erweiterung

Der EMS-Gateway ist mit einer Platine erweiterbar. Die Platine kann Huckpack aufgesteckt werden. Bisher ist noch keine Platine geplant. Es wäre möglich den Ethernet-Chip und die SD/MMC-Karte und weitere Hardware auf die Erweiterungsplatine mit irgendwelchen anderen Hardware-Erweiterungen zu setzen.

Vielleicht werde ich noch eine Interfaceplatine für den SMI-Bus erstellen. Damit ist es dann möglich bis zu 16 Rolladen Antriebe pro SMI-Bus zu steuern. [SMI↔Seriell](#) </WAP>

<WAP nopagebreak> </WAP>

## Layout



<WAP

nopagebreak>

# Eagle

Wer Interesse hat kann die Eagle Platinen- und Schaltplandatei bekommen um eigene Erweiterungsplatinen zu entwickeln. </WAP>

From:

<https://emswiki.thefischer.net/> -

Permanent link:

<https://emswiki.thefischer.net/doku.php?id=wiki:ems:erweiterung&rev=1379669240>



Last update: **2015/12/30 21:00**